

Fassadengestaltung mit Hartbelägen

R E P R Ä S E N T A T I V



Sichtbarer Granit, Basalt oder Sandstein wiesen nicht nur bei Herrscherbauten von alters her auf Einfluss und Ansehen hin. Farbige Keramik unterstrich schon in Babylon die Bedeutung eines Bauwerks und seines Erbauers.

Vielfältig und schön - Stein für Stein

Kleider machen Leute. Fassaden machen Häuser. Besonders nobel, wertvoll und ausdrucksstark wirkt die Gebäudeansicht, wenn Stein und Fuge eine offenkundige Rolle spielen. Naturstein, Keramik und Ziegel haben Strahlkraft und verbreiten bis heute repräsentative Atmosphäre. Auf einer Grundlage, die unschlagbar zeitgemäß ist: dem Wärmedämm-Verbundsystem. Natursteinplatten, keramische Beläge und Flachverblander fügen sich darauf perfekt zu einer erlesenen oder kunstvollen Fassadengestaltung. Stein für Stein, in unendlicher Vielfalt und mit immer einzigartig schönem Ergebnis.

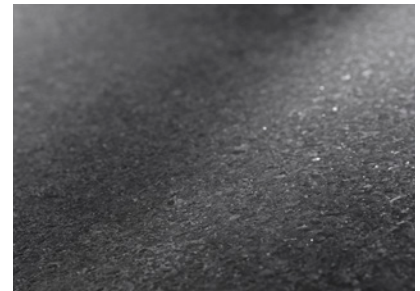
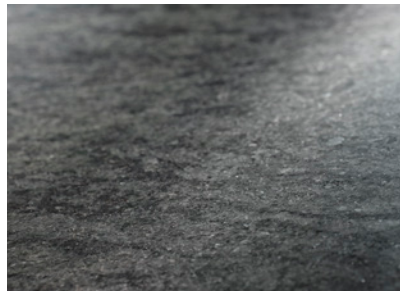


Schönheit muss reifen. Sandstein hat sich dafür etwa 70 Millionen Jahre Zeit genommen, Granit sogar über 300 Millionen Jahre. Design - made by nature!

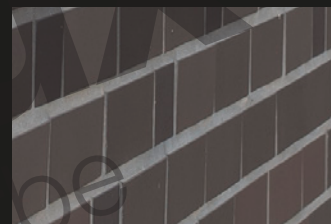
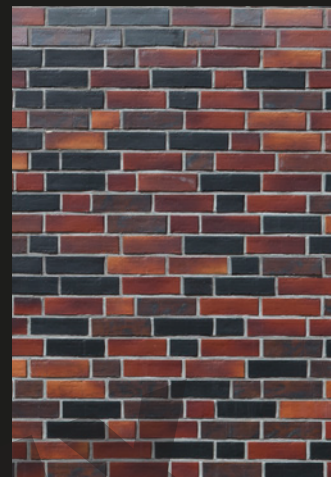
“

UNVER- GÄNGLICH REIZVOLL Natursteinplatten

Hier ein Einschluss, dort eine unverhoffte Maserung, eingebettet in ein wechselndes Farbenspiel in feinen Schattierungen: Jeder Naturstein ist ein Unikat mit un-nachahmlich eigenem Charakter. Mit so viel Individualität lässt sich beispiellos attraktiv gestalten - und die wärmegeämmte Fassade wird mit Natursteinplatten zu einem viel beachteten Blickfang. Kühler Granit, warmer Sandstein, feiner Muschelkalk oder energiegeladener Schiefer unterstreichen die gewünschte Wirkung mit einem unvergänglich reizvollen Statement.





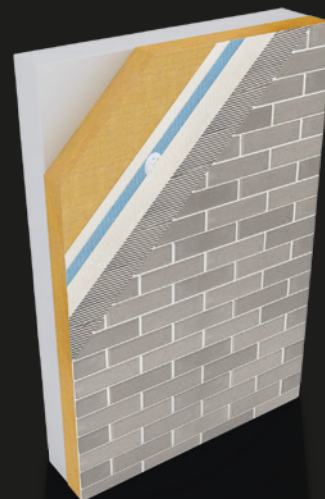


TONANGEBEND

Keramische Beläge



Bestechend strahlende und dauerhafte Farbigkeit in jeder nur denkbaren Nuance, wahlweise mit Glanzeffekt oder in matter Optik, mit spiegelglatter oder spannend mürbiger Oberfläche: All das, was man von Wand- oder Bodenfliesen im Innenbereich an Gestaltungsspielraum kennt, gibt es auch für die wärme gedämmte Fassade. Keramische Beläge für die Gebäudehülle setzen, kombiniert mit Putzflächen, kreative Akzente oder ergeben sogar ein packendes Fassadenbild. Eine exklusive Art, der Fassade ein aussergewöhnliches Gesicht zu geben.





”

Aus natürlichem Ton, Sanden, Feldspat und Farbpigmenten geformt und anschließend gebrannt, entsteht Keramik in überwältigender Vielfalt. Keramische Beläge zeichnen sich nicht nur durch ihr gestalterisches Potenzial, sondern auch durch besonders hohe Witterungsbeständigkeit und Stossbelastbarkeit aus.

“

”

Flachverblander sind nur vier bis sechs Millimeter dünn und äusserst leicht, doch besonders widerstandsfähig. Zusammen mit Eckverblandern stellen sie optisch einen massiven Stein-Charakter her.

“

MARKANTE OPTIK

Flachverblander

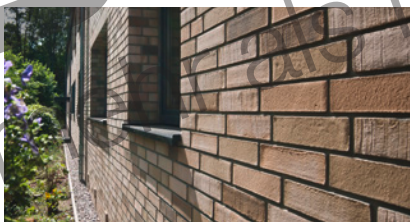
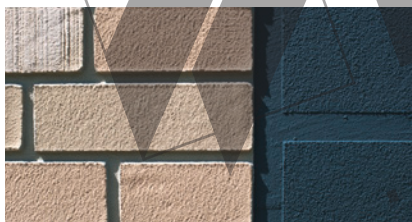
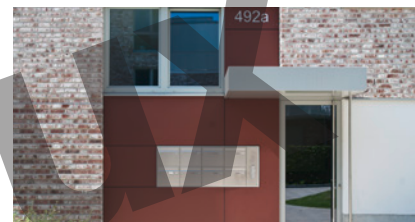
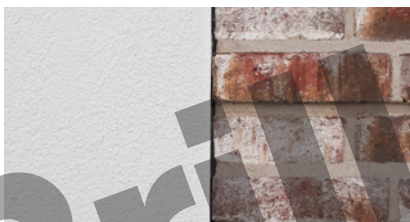
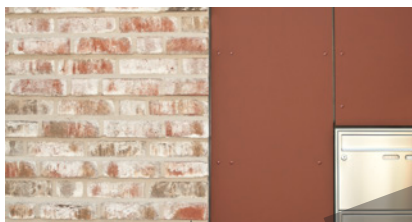
Tiefes Rot und sanftes Beige, leuchtendes Orange und sogar schimmerndes Blau - Klinkeroptik ist äusserst vielfältig und prägt das Stadtbild ganzer Regionen. Dieser markante Look lässt sich formvollendet bei Alt- und Neubauten auch auf einem Wärme-

dämm-Verbundsystem herstellen. Dünne Flachverblander eignen sich für die komplette Gestaltung der Fassade oder die Betonung von Teilflächen. So entwickelt ein Gebäude Persönlichkeit - und nimmt die Tradition seiner gebauten Umwelt auf.

Brillux
...mehr als Farbe



Wohnquartier Alsterdorfer Strasse,
Hamburg



Wohnsiedlung Leharstrasse,
Hamburg

SUBTIL
INSZENIERT
Die Kunst der Fuge



Eine Komposition lebt von den Zwischentönen. Das stimmt für die Musik - und für die Fassade mit Hartbelägen. Denn zwischen den Natursteinplatten, Klinkersteinen oder Flachverblendern tut sich ein wunderbares weiteres Spielfeld für Gestaltung auf, das oft übersehen wird: die Fuge.



Die Farbe des Fugenmörtels bestimmt den Gesamtklang der Fassade entscheidend mit. Mit einer Vielzahl neuer Designfarbtöne, von Graphitgrau über Grauocker bis Travertingelb, lässt sich das Fassadenbild verwandeln. Kunst der Fuge einmal ganz anders.

„Passt sich die Fugenfarbe dem Farbklang der Fassadenbeläge an, wird eine homogene und grosszügige Gesamtwirkung erzielt. Bei einer kontrastierenden Fugenfarbe tritt das Fugengitter deutlicher hervor: die Fassade wirkt lebhafter.“



4 006559 402155

14757/84/1/0319 8826.9198.0056

 **Brillux**
..mehr als Farbe