

*Fassadengestaltung mit Putz*

S T R U K T U R E L L



...mehr als Farbe



” Mit Putz schützen und verschönern Menschen ihre Häuser bereits seit mehr als 10.000 Jahren. Der formbare Baustoff - egal ob auf mineralischer, silikatischer oder organischer Basis - lädt förmlich zum strukturgebenden Gestalten ein. Dutzende historische Putztechniken haben sich bis heute gehalten.

“ Warm eingepackt und einzigartig herausgeputzt

Energieeffizient ist sie schon. Doch wie wird sie jetzt auch noch einmalig schön? Nach der Wärmedämmung kommt das, worauf man sich als Hausbesitzer am meisten freut: der neue Look für die Fassade. Die Gestaltung der großen Gebäudesichtfläche mit Putz macht wirtschaftlich Sinn und liefert einmalig sinnliche Qualitäten frei Haus gleich mit. Putz hat Tiefenwirkung, lässt Licht und

Schatten tanzen und inszeniert, im Duett mit Farbe, die Fassade in ihrer ganzen Individualität. Das gilt für klassische Putze und noch viel mehr für Putze mit dem gewissen Extra. Grafisch organisch, puristisch leicht oder glitzernd glamourös: Besondere Putztechniken geben jeder gewünschten Ästhetik ihren treffenden Ausdruck. Immer originell, ohnegleichen und unendlich vielfältig.



”

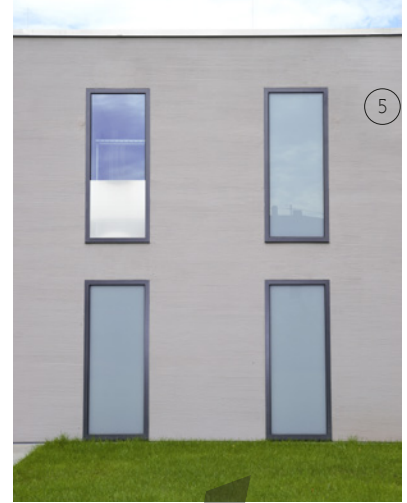
Wer Jugendstilfassaden kennt, dem ist auch Besenstrichputz nicht unbekannt. Vor mehr als 100 Jahren gehörte diese besondere Putztechnik zum Standardrepertoire der Gestalter. Heute erlebt diese Auftrags-technik eine Renaissance.

“

Brilliant  
mehr als Farbe



Brillux WDV-System EPS Prime mit  
Mineral-Leichtputz G 3679



# FANTASTISCH PLASTISCH

## Besenstrichputz

Rille fügt sich an Rille, wie gewachsen, regelmäßig und doch wohlthuend filigran und überraschend durchbrochen: Wenn frischer Putz mit feinen Borsten Bekanntschaft macht, kommt unterm Strich ein selbstverständlich elegantes Fassadendesign heraus. Besenstrichputz vereinigt feine gra-

fische Gliederung mit organischer Handschrift. Ein wärmegeämmtes Haus von heute lässt sich mit dieser traditionellen Putztechnik sehenswert veredeln - mit einem garantiert unnachahmlichem Profil und schlicht distinguiertes Anmutung. Besonders in Verbindung mit zurückhaltenden, unbunten

Farbtönen erzählt diese plastische Gestaltung zugleich von Einklang und Abwechslung. Eine grandiose Putzvariante für klare Baukörper und die ausgewiesenen Individualisten, die darin wohnen, arbeiten und leben.



BRILLUX  
...mehr als Farbe



# KLARE KANTE Kammzugputz

Ein tiefes Tal, ein abgerundeter Berg, ein tiefes Tal - mit Kammzugtechnik verwandelt sich eine Putzfassade in eine faszinierende Topografie mit klarer, regelmäßiger Linienführung. Sie kann die Fläche senkrecht, waagrecht oder diagonal in Reinform beleben oder - wenn die verschiedenen Linienausrichtungen gemischt nebeneinander gesetzt werden - spannende Mosaikstrukturen

erzeugen. Selbst geschwungene Wellenlinien gehören mit dieser präzisen Handwerkstechnik zum Gestaltungsfundus. Kammzugputz auf Wärmedämm-Verbundsystemen formt moderne Gebäudefassaden, vollendet stilsicher und zeigt, wie ausgefallen Understatement sein kann.



„  
Ein Stahlkamm,  
präzise geführt von  
fachkundiger Hand, schafft  
im frischen Putz die prägnante  
Struktur der Kammzugtechnik.  
Seit der Gründerzeit beherrschen  
Maler und Stuckateure diese  
streng-charmante dritte  
Dimension der Putzge-  
staltung.“



## LEBHAFT PURISTISCH

### Betonoptik

Extravagant und minimalistisch, diskret und dominant, nüchtern und poetisch - Betonoberflächen vereinbaren nur scheinbar Widersprüchliches zu einem spannenden Ganzen. Die Bandbreite der sinnlichen Wirkungen macht Betonoptik-Putze auf Wärme-dämm-Verbundsystem zu einem angesagten Gestaltungsmittel. Mit ihrer jeweiligen Farbigkeit - von

kühlen bis zu warmen Grautönen, von hellsten bis tiefsten Farbnuancen - und ihrer Oberflächenhaptik - von roh und rau bis samtglatt - lässt sich die gewünschte Aussage fein modulieren und auf weitere Fassadenmaterialien wie Holz oder Naturstein abstimmen. So bewegt sich ein Haus nicht nur energetisch

auf der Höhe der Zeit. Es wird zum vielbeachteten Design-Trendsetter und zeugt vom Gespür seiner Besitzer für die Kraft, die eine zeitgemäße Fassadengestaltung entwickeln kann.

Brill...

...mehr als Farbe





Brillux Mineral-Leichtputz G 3679, Farbton 12.03.12

Sichtbetonoptik



Schalbetonoptik



”

„...mehr als Farbe“  
Beton zeigt offen, woraus er besteht - das hat ihm den Ruf eines „ehrlichen“ Baustoffes eingebracht. Außenputze in Betonoptik nehmen diesen Charakter auf, spielen mit dem Tiefe erzeugenden Oberflächenbild und machen daraus ein Gestaltungsprinzip.

“



## LICHTFANG Funkelnde Fassaden

Ein Sog geht aus von allem was glitzert, leuchtet und schimmert. Es fängt das Licht ein und zieht die Blicke auf sich. Denn es könnte ja ein Brillant oder Edelmetall sein, was da so facettenreich glänzt und vielversprechend funkelt. Ein wertvolles Juwel steckt allemal dahinter, wenn der kostbare Abglanz von einer Fassade strömt:

Dann hat man es mit einem Haus zu tun, dessen Fassade durch einen Putz mit Glitzereffekt veredelt worden ist. Die blitzenden Sterne am Fassadenfirmament entstehen auf zweierlei Weise. Klein gebrochene Spiegelstücke (sogenannter Spiegelbruch) betätigen sich als Lichtfänger und -reflektoren. Noch feiner gerät das Funkeln mit Putz,

dessen Oberfläche mit winzigen Siliciumcarbid-Körnchen zum Schimmern gebracht wird. Ob als Akzent für einzelne Fassadenbereiche oder als prachtvolles Gesamt-Outfit: Putze mit Glanzzusatz sind eine blendende Gestaltungsvariante für Hausbesitzer, die das Besondere lieben.

## Putze mit Spiegelbruch und Siliciumcarbid

Für eine lebhaftere, changierende und glamouröse Gebäudeansicht ist bei diesen Putztechniken das Licht verantwortlich. Spiegelbruch glitzert selbst bei wenig natürlichem Licht und auch auf hellen Oberflächen. Siliciumcarbid brilliert besonders vor der Kulisse dunkler Farbtöne.



*Siliciumcarbid 3538, zum Einblasen in den noch nassen Putz, zum Beispiel Rausan KR K3 3517*





4 006559 402117

1475764/12/0319 8826.9636.0032

 **Brillux**  
..mehr als Farbe